

Ficha Técnica

DESCRIÇÃO

O sistema BLGex foi desenvolvido em conjunto com a empresa BL-Betonilhas do Lis, e caracteriza-se pela facilidade e rapidez de execução de enchimentos em betão leve bombado.

CAMPO DE APLICAÇÃO

O sistema BLGex é especialmente indicado para enchimentos com betão leve em qualquer tipo de obra: para regularização de pavimentos em edifícios, camada de forma em coberturas, obras geotécnicas, estradas, pontes e viadutos. As suas características permitem aligeirar soluções de enchimento, com bom comportamento térmico e acústico.

CARACTERÍSTICAS

O betão leve BLGex tem as seguintes características finais:

BLGex	Valor	Unidades
Granulometria dos agregados	8,0 – 12,5 mm	8,0 – 12,5 mm
Peso do produto endurecido	450	(±15%) Kg/m ³
Condutibilidade térmica	0,17	(W/m°C)
Isolamento acústico (espessura 15 cm)	≥ 35	(dB)

COMPOSIÇÃO

O betão de enchimento leve BLGex é composto por:

- Argila expandida ARGEX® 3-8, fornecida e bombeada por camião cisterna com as seguintes características.

ARGEX® 3-8	Valor declarado	Unidades
Classes granulométricas reais	8,0 – 12,5	mm
Densidade aparente seca (Baridade)	287	(±15%) kg/m ³
Superfícies esmagadas e partidas	7	(% massa)
Resistência ao esmagamento (± 10%)	1,8	MPa
Condutibilidade térmica	0,11	(W/m.°C)
Absorção de água	22,7	(% massa seca)
Resistência ao fogo	Incombustível Euro Classe A1	-

- Argamassa de aglomeração LENA® 855, fornecida em sacos de 25 kg e bombeada.

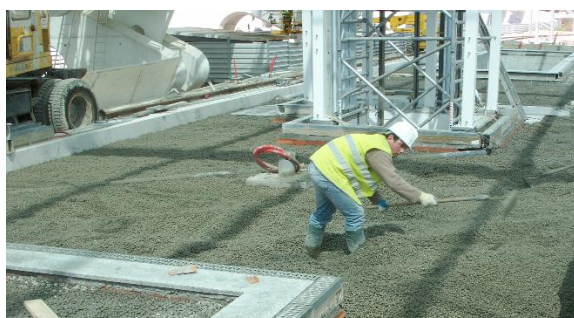
LENA® 855	Valor declarado	Unidades
Aspetto do pó	Cinza	-
Peso do pó	900	(±100%) Kg/m ³
Peso do produto endurecido	1600	(±100%) Kg/m ³
Água de amassadura	40	(% peso seco)
Resistência à flexão	≥ 2,5	(MPa)
Resistência à compressão	≥ 18	(MPa)

APLICAÇÃO

A ARGEX® é bombeada diretamente para o local de aplicação a partir do camião cisterna. Paralelamente a argamassa de aglomeração LENA® 855 é misturada e bombeada por meio de uma máquina adequada.



ARGEX® e a argamassa são misturadas à saída da mangueira, num dispositivo próprio.



O betão leve deverá ser regularizado e nivelado da forma habitual. Aconselha-se esperar entre 24 a 48 horas antes da colocação dos materiais complementares (betonilhas ou outras).